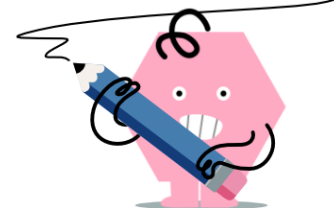




mobius

Matrices - Subtract

Name _____



1 Find the resulting matrix for $P - M$

$$P = \begin{bmatrix} 1 & 6 & 9 \\ 0 & 2 & 7 \\ 7 & 8 & 2 \end{bmatrix}$$

$$M = \begin{bmatrix} 6 & 2 & 8 \end{bmatrix}$$

A $\begin{bmatrix} 5 & 1 & 8 \\ 7 & 4 & 3 \end{bmatrix}$	B $\begin{bmatrix} 1 & 6 & 9 & -7 & -8 & -2 \\ 0 & 2 & 7 & -6 & -2 & -8 \end{bmatrix}$
C $\begin{bmatrix} -6 & -2 & 7 \\ -6 & 0 & -1 \end{bmatrix}$	D $\begin{bmatrix} -8 & -3 & 7 \\ -6 & 0 & -2 \end{bmatrix}$
E $\begin{bmatrix} 4 & 6 & 0 \\ 4 & 6 & 9 \end{bmatrix}$	

2 Find the resulting matrix for $M - D$

$$M = \begin{bmatrix} 9 \\ 1 \end{bmatrix} \quad D = \begin{bmatrix} 9 \\ 1 \end{bmatrix}$$

A $\begin{bmatrix} 9 & -9 \\ 1 & -1 \end{bmatrix}$	B $\begin{bmatrix} 0 \\ 0 \end{bmatrix}$	C $\begin{bmatrix} 8 \\ 3 \end{bmatrix}$	D $\begin{bmatrix} 1 & 1 \\ 1 & 1 \end{bmatrix}$	E $\begin{bmatrix} 2 \\ 3 \end{bmatrix}$
--	--	--	--	--

3 Find the resulting matrix for $Z - D$

$$Z = \begin{bmatrix} 9 & 7 \\ 6 & 3 \end{bmatrix}$$

$$D = \begin{bmatrix} 6 & 3 \end{bmatrix}$$

A $\begin{bmatrix} 4 & 7 \end{bmatrix}$	B $\begin{bmatrix} 9 & 7 & -6 & -3 \end{bmatrix}$
C $\begin{bmatrix} 8 & 0 \end{bmatrix}$	D $\begin{bmatrix} 1 & 1 \\ 1 & 1 \end{bmatrix}$
E $\begin{bmatrix} 3 & 4 \end{bmatrix}$	

4 Find the resulting matrix for $Y - D$

$$Y = \begin{bmatrix} 8 & 9 \\ 8 & 9 \end{bmatrix}$$

$$D = \begin{bmatrix} 8 & 9 \end{bmatrix}$$

A $\begin{bmatrix} 8 & 9 & -8 & -9 \end{bmatrix}$	B $\begin{bmatrix} 0 & -2 \end{bmatrix}$
C $\begin{bmatrix} 7 & 3 \end{bmatrix}$	D $\begin{bmatrix} 1 & 1 \\ 1 & 1 \end{bmatrix}$
E $\begin{bmatrix} 0 & 0 \end{bmatrix}$	

5 Find the resulting matrix for $B - P$

$$B = \begin{bmatrix} 8 & 7 & 6 \\ 0 & 5 & 3 \\ 4 & 9 & 4 \end{bmatrix}$$

$$P = \begin{bmatrix} 3 & 5 & 6 \\ 9 & 8 & 8 \\ 2 & 7 & 1 \end{bmatrix}$$

A $\begin{bmatrix} 0 & 5 & 7 \\ 3 & 3 & 8 \\ 2 & 9 & 5 \end{bmatrix}$	B $\begin{bmatrix} 0 & 5 & 0 \\ 7 & 6 & 5 \\ 3 & 1 & 1 \end{bmatrix}$
C $\begin{bmatrix} 8 & 7 & 6 \\ 0 & 5 & 3 \\ 4 & 9 & 4 \\ -3 & -5 & -6 \\ -9 & -8 & -8 \\ -2 & -7 & -1 \end{bmatrix}$	D $\begin{bmatrix} 1 & 1 \\ 1 & 1 \end{bmatrix}$
E $\begin{bmatrix} 5 & 2 & 0 \\ -9 & -3 & -5 \\ 2 & 2 & 3 \end{bmatrix}$	

6 Find the resulting matrix for $B - D$

$$B = \begin{bmatrix} 1 \\ 4 \end{bmatrix}$$

$$D = \begin{bmatrix} 4 \end{bmatrix}$$

A $\begin{bmatrix} 1 & 1 \\ 1 & 1 \end{bmatrix}$	B $\begin{bmatrix} 1 & -4 \end{bmatrix}$
C $\begin{bmatrix} 8 \end{bmatrix}$	D $\begin{bmatrix} -3 \end{bmatrix}$
E $\begin{bmatrix} 1 \end{bmatrix}$	

7 Find the resulting matrix for $Z - X$

$$Z = \begin{bmatrix} 5 & 4 \\ 2 & 5 \end{bmatrix}$$

$$X = \begin{bmatrix} 2 & 5 \end{bmatrix}$$

A $\begin{bmatrix} 5 & 4 \\ -2 & -5 \end{bmatrix}$	B $\begin{bmatrix} 4 & 2 \end{bmatrix}$
C $\begin{bmatrix} 3 & -1 \end{bmatrix}$	D $\begin{bmatrix} 6 & 9 \end{bmatrix}$
E $\begin{bmatrix} 2 & 9 \end{bmatrix}$	

8 Find the resulting matrix for $B - R$

$$B = \begin{bmatrix} 6 & 5 \\ 3 & 8 \\ 7 & 0 \\ 1 & 7 \end{bmatrix}$$

$$R = \begin{bmatrix} 6 & 5 \\ 3 & 8 \\ 7 & 0 \\ 1 & 7 \end{bmatrix}$$

A $\begin{bmatrix} -3 & 5 \\ 1 & 1 \end{bmatrix}$	B $\begin{bmatrix} 4 & 2 \\ 0 & 0 \end{bmatrix}$	C $\begin{bmatrix} 0 & 4 \\ 2 & 0 \end{bmatrix}$
D $\begin{bmatrix} 9 & 6 \\ 5 & 6 \end{bmatrix}$	E $\begin{bmatrix} -1 & 5 \\ 2 & 1 \end{bmatrix}$	